



Abbaye Saint-André
Centre d'art contemporain
MEYMAC

Calendrier de l'Avent Heidi Wood



L'IDÉE

Depuis 2005, l'Abbaye Saint André - Centre d'art contemporain à Meymac, invite chaque année, en décembre un artiste d'envergure internationale à transformer la façade du bâtiment en un calendrier de l'avent géant. 26 fenêtres rétroéclairées, d'environ 1 mètre de large sur 1,70 m de haut, s'allument les unes après les autres pendant la période de l'avent, qui débute le 1er décembre.

LE PROJET DE HEIDI WOOD

En imaginant son calendrier de l'avent sur la façade de cet ancien monastère, l'artiste s'est inspirée de l'impatience joyeuse des enfants pour accéder, chaque jour, à un nouveau chocolat.

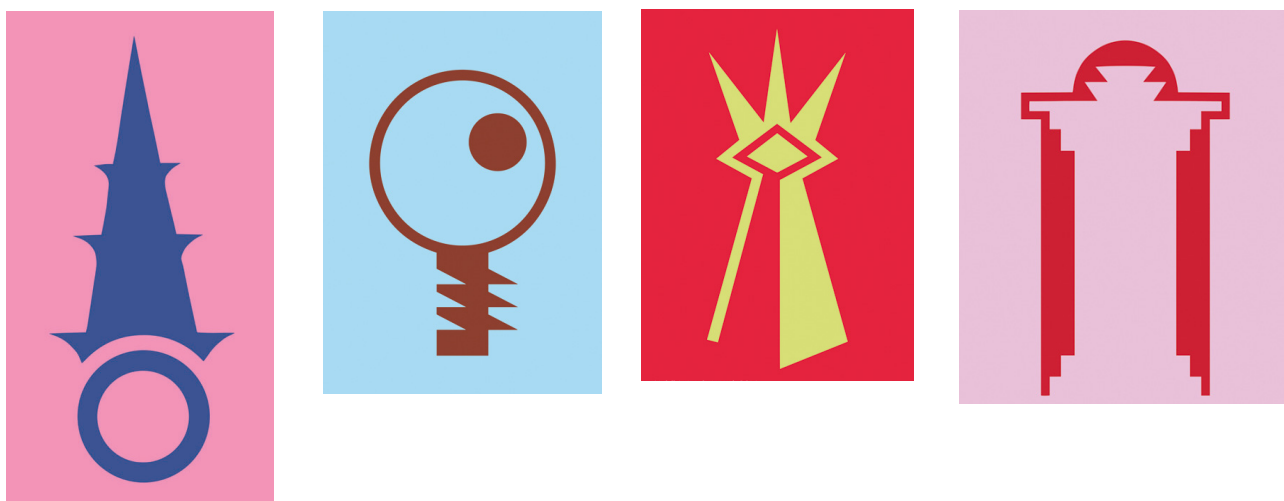
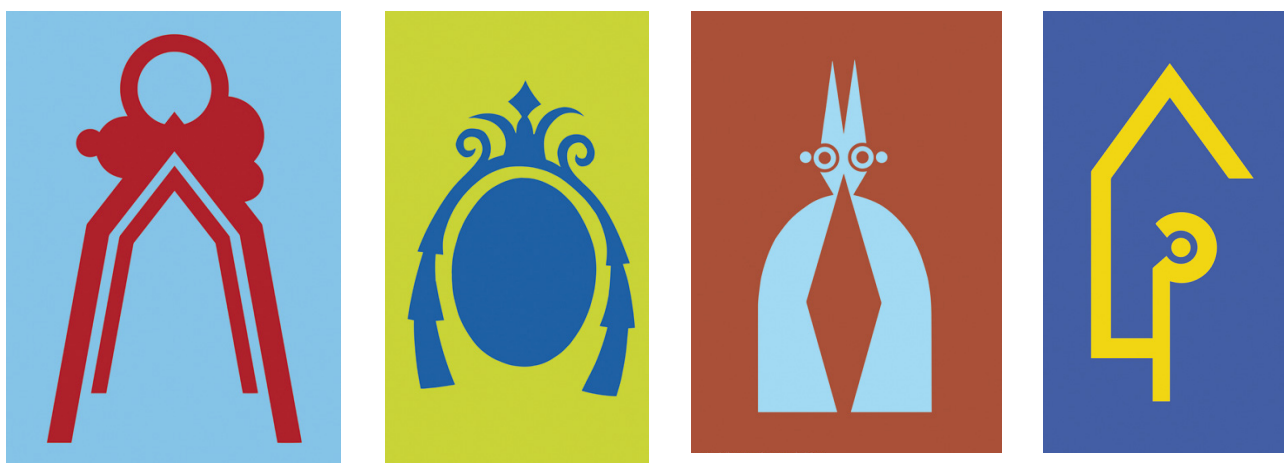
Pour illustrer cette convoitise, elle a créé un répertoire ludique de portes et d'ouvertures, en aplats colorés. Ces formes prennent leur origine dans l'histoire de l'architecture comme dans la bande dessinée.

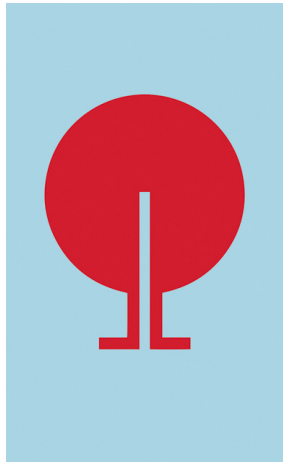
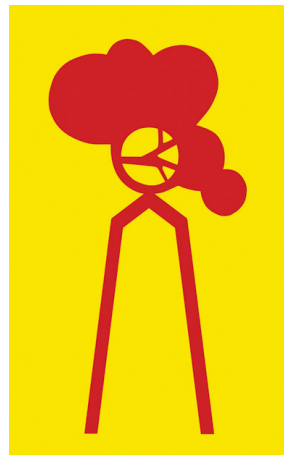
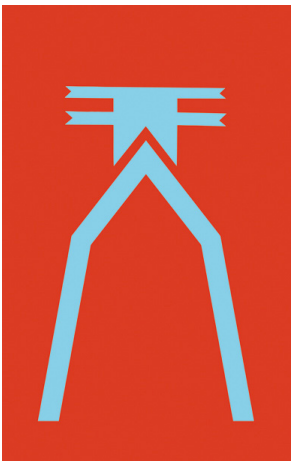
ORDRE D'ALLUMAGE

Voici l'ordre d'allumage du 1er au 25 décembre avec deux fenêtres pour Noël.

Les bâches s'adaptent aux dimensions des fenêtres.

L'ensemble est illuminé de 17h à minuit jusqu'au 6 janvier 2015.





BIOGRAPHIE

Heidi Wood est née à Londres en 1967. Elle est australienne et habite à Paris depuis 1989.

Diplômée des beaux-arts de Paris, son travail est entré dans les collections de quelques FRAC (Ile-de-France, Poitou Charentes et Haute Normandie) ainsi que celle du Fond national d'art contemporain. En 2009, elle a fait une résidence d'artiste au CAC de Meymac, suivi de l'exposition Vous êtes ici. Elle a eu récemment une exposition personnelle au Musée national Fernand Léger à Biot.

En 2001, elle produit ses premières photographies de mises en scène de ses tableaux abstraits dans les décors fabriqués de toute pièce. Depuis, elle navigue entre la tradition de l'abstraction formelle et les stratégies de communication pour créer les campagnes touristiques décalées. Elle a également réalisé plusieurs interventions dans l'espace public, y compris sur la façade du futur Pôle biologie-santé de l'Université de Limoges, qui sera inauguré en début d'année 2015. Ses thématiques du moment sont l'émergence d'une verdure urbaine décorative et l'image médiatique des banlieues.

Heidi Wood est représentée par la Galerie Anne Barrault, Paris
www.heidiwood.net / www.sistersuburbs.com

SOUSCRIPTION

Le public est invité à faire un don, qui équivaut à un « morceau de fenêtre ».

Ainsi 25€ donnés correspondent à 1/10e de fenêtre, 50€ correspondent à 1/5e, 125€ à une demi fenêtre et 250€ à une fenêtre complète. Une participation d'un montant libre est également possible.

Nous remercions tous les donateurs pour leur générosité dans la réalisation de cette nouvelle édition:

Monique Afonso-Rolland, Charavines ; Françoise André, Brive-la-Gaillarde ; Pierre et Anne-Marie Aubessard, Meymac ; Laurence et Pascal Barrier, Meymac ; Annie Bascoulegue, Saint-Angel ; Monique Belleguy, Limoges ; Philomène Bénazech, Meymac ; Pierre Bessac, Limoges ; Christian Blanchet, Vaires-sur-Marne ; Martine Blanchet, Saint-Brieuc ; Simone Bonhomme, Meymac ; Marianne Brausch, Luxembourg ; Michèle et Jean-François Brégeon, Meymac ; Évelyne et Pierre Brisseau, Brive-la-Gaillarde ; Bernadette Chatenet Dejean de la Batie, Niort ; Christiane Chauvaud, Brive-la-Gaillarde ; Aurélie Chéné, Sornac ; Christine Clément, Paris ; Monique Couegnias, Velines ; Joëlle Crouzette Clément, Paris ; Laure Louttre Bissière, Paris ; Bernadette Bourzai, Egletons ; Philippe Brugère, Meymac ; Danièle Chauvey, Brive-la-Gaillarde ; Josette et Jean-Pierre Coulon, Fondettes ; Muriel Couton, Paris ; Michel Dagot, Toulouse ; Patricia De Dauksza, Amboise ; Martine Denis, Paris ; Élisabeth Dravet, Margerides ; Daniel Durieux, Meymac ; Michèle Escurat, Ussel ; Jean-Marie Fabre, Paris ; Monique et Noël Faintrenie, Davignac ; Annie Fonfrède, Nanterre ; Philippe Geffré, Paris ; Madeleine Gouellain, Meymac ; Catherine Gourdy, Brive-la-Gaillarde ; Anne Gratadour, Paris ; Jean-Christophe Grossetête, Valiergues ; Marie-Christine et Bernard Guibert, Auxerre ; Myette Hébrant-Marouby, Fontenay-aux-roses ; Martine Jean, Meymac ; Catherine et Michel Kiener, Limoges ; Françoise Lamouroux, Soturac ; Catherine Martin, Meymac ; Marc Mazaleyra, Meymac ; Colette et Jacques Mazières, Brive ; Claire et Paul Meyrignac, Brive ; Marinette Moll, Albignac ; Charles de Montaigu, Laconnex, Suisse ; Martine Maisonneuve, Brive-la-Gaillarde ; Huguette Mavier, Meymac ; Gervais et Marie-Jeanne Parel, Meymac ; Marie-Françoise et Michel Petit, Garches ; Michel Perrier, Allasac ; Catherine Raymond-Wojcik, Clermont-Ferrand ; Sylvette Roques, Montpellier ; Claude et Françoise Roucard, Cavagnac ; Gérard Sandere, Neffies ; Maryse Saugeras, Meymac ; Nathalie Schmechtig, Meymac ; Marie-Françoise Signoret, Meymac ; Jacques Télixier, Meymac ; Odile Valette, Limoges ; Sylvie Verlhac, Paris ; Sylvia et Philippe Vergne, Los-Angeles, Etats-Unis ; Geneviève et André Vergne, Paris.

Les associations, entreprises et institutions : Cabinet Jean-Pierre Audy, Meymac ; CG19 – Communication, Tulle ; COLAS SA, Paris ; Boucherie Pierre Monteil, Meymac ; Hotel Le Limousin, Meymac ; Imprimerie du Musée d'Ussel, Ussel ; Librairie Vivre d'art, Lionel Rousset, Meymac ; Mairie, Meymac ; Pâtisserie Brigitte et Eric Maviel, Meymac ; Pharmacie Biofinical, Guillaume Riqué, Meymac ; Plomberie Philippe Dumas, Maussac ; SARL Bleu - Chez Françoise, Meymac ; SARL Courteix, Meymac.